

Jak se připravit v IESWIN na změnu DPH pro rok 2024  
(nemáte-li ještě proveden **UPGRADE 2024**)

Od 1.1. 2024 dochází k redukci počtu sazeb daně z přidané hodnoty na **základní 21 % a sníženou sazbu ve výši 12 %**, která vznikla sjednocením dvou snížených sazeb (15 % a 10 %) do jedné společné. Dochází tak ke změnám nejen % sazby DPH vybraného zboží a služeb (směrem nahoru i dolů), ale i ke změně pásma (druhu) DPH např. se základní sazby do snížené sazby a naopak.

Následující **prozatímní** nastavení IESWINu, do doby, než bude proveden UPGRADE 2024.

Po založení nového roku 2024 a převodu číselníků obecných i v modulech, je třeba dále přenastavit :

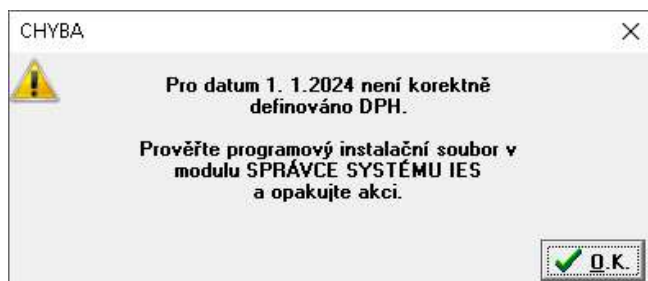
**v modulu Správce systému**

Nastavit novou sazbu DPH pro rok 2024 – takto:

- spustíme modul **Správce systému** => v menu **Instalační soubory** => **Programový instalační soubor** => **Editace** => tlačítko **Oprava** (u multiverze vybereme *správného zákazníka*) => záložka **DPH, sazby**
- nastavíme **správné datum a výši procent** (viz. obrázek)

Od data	Do data	ZÁKLADNÍ SAZBA DPH	1.SNÍŽENÁ SAZBA DPH	2.SNÍŽENÁ SAZBA DPH
1. 1.1990	31.12.1994	23,00 %	5,00 %	0,00 %
1. 1.1995	30. 4.2005	22,00 %	5,00 %	0,00 %
1. 5.2005	31.12.2007	19,00 %	5,00 %	0,00 %
1. 1.2008	31.12.2009	19,00 %	9,00 %	0,00 %
1. 1.2010	31.12.2011	20,00 %	10,00 %	0,00 %
1. 1.2012	31.12.2012	20,00 %	14,00 %	0,00 %
1. 1.2013	31.12.2014	21,00 %	15,00 %	0,00 %
1. 1.2015	31.12.2023	21,00 %	15,00 %	10,00 %
1. 1.2024	31.12.2099	21,00 %	12,00 %	10,00 %
		0,00 %	0,00 %	0,00 %
		0,00 %	0,00 %	0,00 %
		0,00 %	0,00 %	0,00 %

- u **1. snížené sazby DPH** z 15% na nových **12%** .
- u **2. snížené sazby DPH** pro rok 2024 prozatímně ponechat **10%** . Je to proto, že ve verzi pro rok 2023 nelze nastavit 0%. Program provádí kontrolu na tři pásma a pakliže nastavíte 0% objeví se při vstupu do modulů tato hláška (viz. obrázek) a nelze je spustit.



Do doby, než bude proveden UPGRADE 2024 se bude i nadále při pořizování dokladů nabízet 2. snížená sazba DPH, proto je třeba **věnovat zvýšenou pozornost při výběru typu DPH**. Případné chybné zadání lze jednoduše odhalit přímo na dokladě a nebo např. v sestavě DPH – Plnění dle druhů zdanitelného plnění v modulu Účetnictví, kde nesmí typy DPH pro 2. sníženou sazbu DPH obsahovat žádný záznam. Pokud ano je třeba patřičný doklad opravit ! Výjimkou budou zápočty zálohových faktur z minulých let, které byly s 2. sníženou sazbou DPH tedy s 10% DPH.

Po provedení UPGRADE 2024 se sazby správně upraví a nastaví, tak aby 2. snížená sazba DPH nešla na dokladě již použít.

## Pokladna

Pokud v modulu Pokladna ***nepoužíváte Pokladní případy!*** nemusíte při změně % DPH dále nastavovat nic.

### **POZOR!!!**

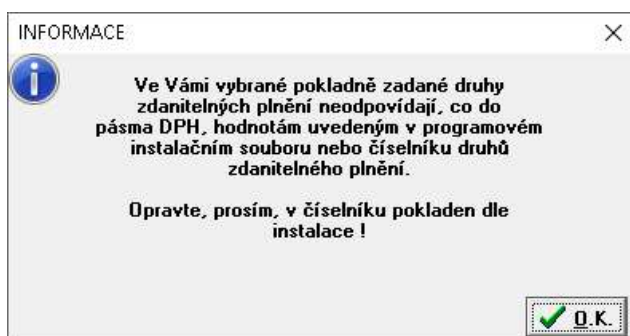
Je třeba si uvědomit, že do doby než bude u Vás proveden UPGRADE IESWIN2024 se bude i nadále při pořizování dokladů nabízet ***2. snížená sazba DPH***. Proto je třeba **věnovat zvýšenou pozornost při výběru typu DPH a to :**

- na jednotlivých řádcích příjmového a výdajového dokladu (*výběr myší nebo mezerníkem*)
- při předplnění z číselníku Pokladních případů (pokud ještě nebyl opraven)
- při kopii již existující pokladního dokladu z aktuálního roku (*Alt F7*)

***Případné chybné zadání lze jednoduše odhalit např. v rekapitulaci DPH při náhledu nebo tisku pokladního dokladu.***

### ***Nastavení v číselníku Pokladen:***

***V číselníku Pokladen nechte typ DPH pro 2. sníženou sazbu tak jak se převedl z roku 2023 !!!!!***  
***Nevynulovávat!!!*** Pokud typ DPH vynulujete, tak nepůjde vytvořit žádný pokladní doklad a vyskočí tato informační hláška.

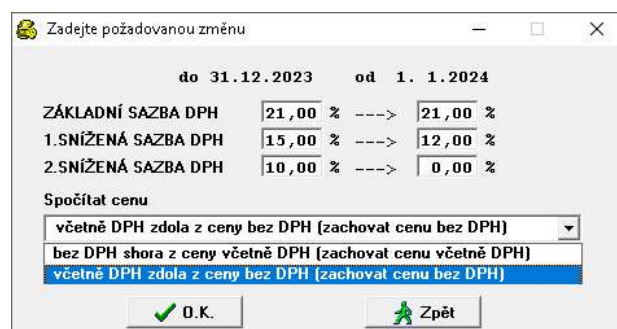
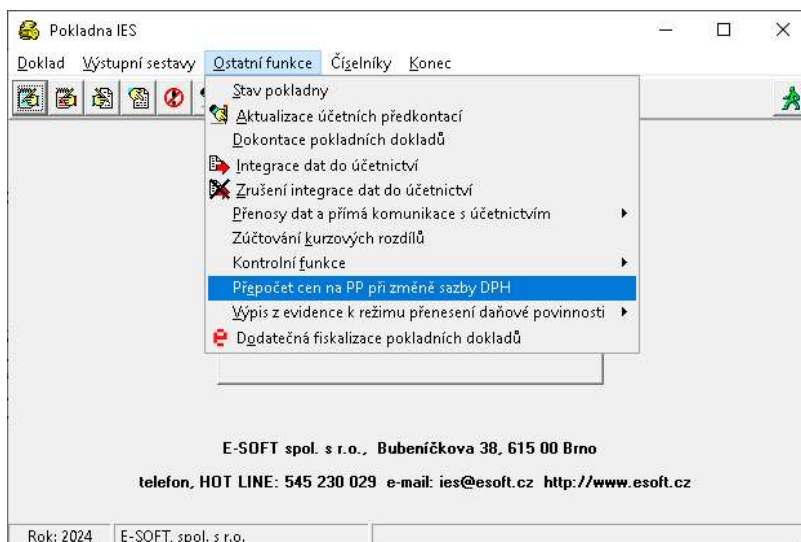


### ***Nastavení Pokladních případů:***

***Jestliže používáte Pokladní případy*** při vytváření příjmových a výdajových dokladů, tak je třeba je aktualizovat.

V **číselníku Pokladních případů** u těch položek, u kterých byl typ DPH nadefinován pro **2. sníženou sazbu DPH** (která se ruší) nebo došlo ke změně druhu DPH (ze základní sazby na sníženou sazbu a naopak) editací (Opravou) jednotlivých položek vyberte nový **druh DPH** platný pro rok 2024. Vybráním nového druhu DPH se přepočítá i zadaná cena s DPH. Změnu uložte.

U **Pokladních případů**, kde se mění **pouze procento DPH z 15% =>12%** (ne druh DPH!), lze aktualizaci ceny provést editací a opravou po jednotlivých položkách a nebo můžete pro hromadný přepočet cen využít funkci **Přepočet cen PP při změně sazby DPH**, kterou naleznete v **Ostatních funkcích** (viz. Obrázek)



1) uživatel zadá a potvrdí

a) změna %

u 1. snížené sazby - stávající a novou sazbu DPH (15% =>12%),

u 2. snížené sazby je změna % a přepočet cen touto funkcí **nedůležitý**, protože je třeba změnit hlavně typ DPH a tím se přepočítá i cena. Jak postupovat viz. odstavec výše.

b) kterou cenu chcete přepočítat, zda **VČETNĚ DPH** nebo **BEZ DPH** (pokud chci zachovat cenu bez DPH, zadávám včetně DPH a naopak).

Funkce přepočte vybranou cenu na pokladních případech, u kterých došlo ke změně sazby. Pokud v daném pásmu nedochází ke změně sazby, k žádnému přepočtu nedochází!

## Fakturace

V modulu Fakturace se při změně % DPH nemusí nastavovat nic, pokud **nepoužíváte Fakturační položky!**.

### POZOR!!!

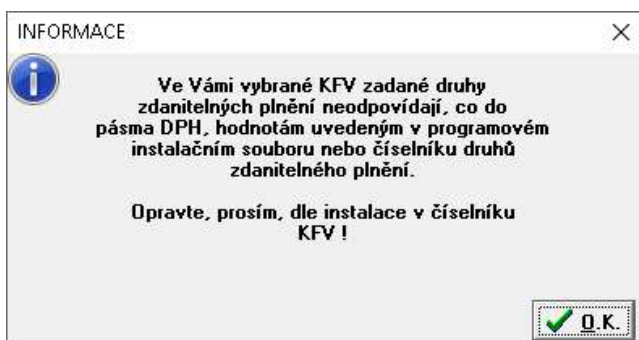
Do doby, než bude u Vás proveden UPGRADE IESWIN2024 se bude i nadále při pořizování dokladů nabízet **2. snížená sazba DPH**, proto je třeba **věnovat zvýšenou pozornost při výběru typu DPH a to :**

- na jednotlivých řádcích faktury (výběr myší nebo mezerníkem)
- při předplnění z číselníku Fakturačních položek (pokud nebyl ještě opraven)
- při kopii již existující faktury z aktuálního roku (Alt F7) nebo z minulých let (Ctrl K)

**Případné chybné zadání lze jednoduše odhalit např. v rekapitulaci DPH při náhledu nebo tisku faktury.**

### Nastavení číselníků:

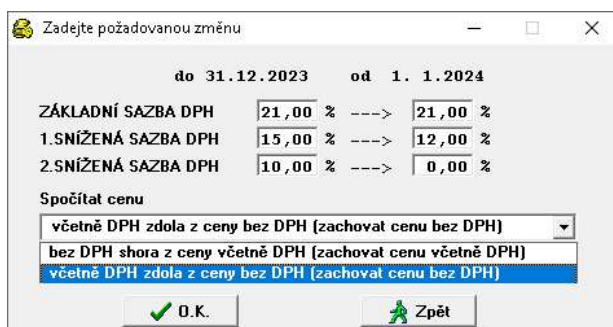
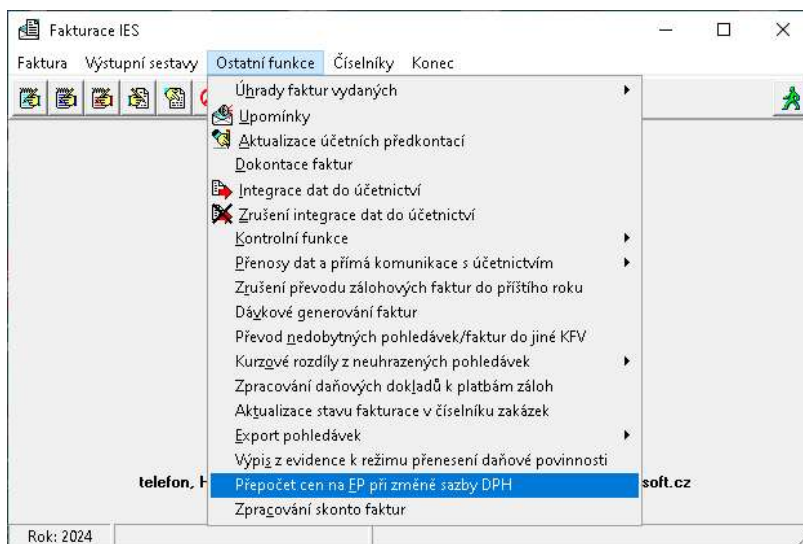
**V číselníku Knih faktur vydaných nechte typ DPH pro 2. sníženou sazbu tak jak se převedl z roku 2023 !!!!! Nevynulovávat!!!** Pokud typ DPH vynulujete, tak nepůjde vytvořit žádná faktura a vyskočí tato informační hláška.



**Používáte-li Fakturační položky** při vytváření faktury na řádcích funkcí F7 (předplnění z číselníku Fakturačních položek), tak je třeba provést případné změny nastavených cen a typu DPH:

V číselníku Fakturačních položek u těch položek, u kterých byl typ DPH nadefinován pro **2. sníženou sazbu DPH** (která se ruší) nebo došlo ke změně druhu DPH (ze základní sazby na sníženou sazbu a naopak) editací (Opravou) jednotlivých položek vyberte nový **druh zdanitelného plnění** platný pro rok 2024. Vybráním nového druhu zdanitelného plnění se přepočítá zadaná cena s DPH. Změnu uložte.

U Fakturačních položek, kde se mění pouze procento DPH z 15% => 12% (ne druh zdanitelného plnění tedy typ DPH), lze aktualizaci ceny provést editací a opravou po jednotlivých položkách a nebo můžete použít pro hromadný přepočet cen funkci Přepočet cen FP při změně sazby DPH, kterou naleznete v Ostatních funkcích (viz. Obrázek)



- 1) uživatel zadá a potvrdí  
a) změna %

u 1. snížené sazby - stávající a novou sazbu DPH (15% =>12%),  
u 2. snížené sazby je změna % a přepočtení cen touto funkcí nedůležité, protože je třeba změnit **hlavně** typ DPH a také přepočítat cenu. Jak postupovat viz. odstavec výše

b) kterou cenu chce přepočítat, zda **VČETNĚ DPH** nebo **BEZ DPH** (pokud chci zachovat cenu bez DPH, zadávám včetně DPH a naopak).

Funkce přepočte vybranou cenu na fakturačních položkách, u kterých došlo ke změně sazby. Pokud v daném pásmu nedochází ke změně sazby, k žádnému přepočtu nedochází!

## Likvidace faktur došlých

V modulu Likvidace faktur došlých se při změně % DPH nemusí nastavovat nic, pokud **nepoužíváte Fakturační položky!**

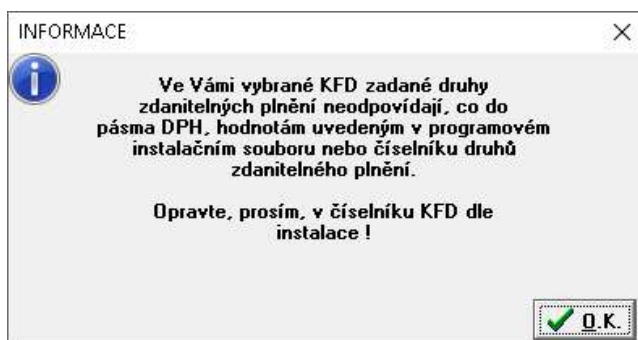
### POZOR!!!

Do doby, než bude u Vás proveden UPGRADE IESWIN2024 se bude i nadále při pořizování dokladů nabízet **2. snížená sazba DPH**, proto je třeba **věnovat zvýšenou pozornost při výběru typu DPH a to :**

- na jednotlivých řádcích (*výběr myší nebo mezerníkem*)
- při předplnění z číselníku Fakturačních položek (*pokud jste jej neopravovali*)
- při kopii již existující faktury z aktuálního roku (*Alt F7*) nebo z minulých let (*Ctrl K*)

### Nastavení číselníků:

**V číselníku Knih faktur došlých nechte typ DPH pro 2. sníženou sazbu tak jak se převedl z roku 2023 !!!!!. Nevynulovávat!!!** Pokud typ DPH vynulujete, tak nepůjde vytvořit žádný doklad a vyskočí tato informační hláška.



***Používáte-li Fakturační položky***, při likvidaci faktury na řádcích předplněním z **číselníku Fakturačních položek**, tak je třeba, u těch položek, které mají nastaveno 2. snížené pásmo DPH nebo se mění druh typu DPH provést případné změny dle pravidel rok 2024 a to editací a opravou v číselníku **Fakturačních položek**.

## Sklad

Změna sazeb DPH má vliv na nastavení prodejních cen na skladových kartách. Proto ***skladové karty, kterých se změna % nebo změna typu pásma DPH týká***, je **po převodu do nového roku 2024, nutné aktualizovat:**

1. ***změna pásma (typu) DPH*** - nastavit správné pásmo DPH platné pro rok 2024 a to **ručně opravou jednotlivých skladových karet** u kterých dochází ke **změně** (např. z 2. snížené sazby do základní sazby atd.):

*modul Sklad => Skladové karty => Aktualizace skladových karet => Oprava => Vybereme požadované pásmo (typ) DPH.*

2. ***změna % DPH přepočítat*** jednotlivé ***prodejní ceny*** (A až J) na skladových kartách  
Přepočtení na těchto kartách můžete provádět :

a) **ručně**, postupně na jednotlivých skladových kartách úpravou buďto prodejní ceny bez DPH, nebo prodejní ceny včetně DPH a to smazáním hodnoty a přechodem na další pozici, se cena dopočítá

b) **dávkou** a to funkcí *modul Sklad => Skladové karty => Dávková aktualizace skladových karet => Pořízení nové dávky, aktualizace jednotlivých karet dávky.*

Vytvoříme dávku, do které vybereme všechny skladové karty. S touto dávkou pak dále pracujeme a příslušným chodem *Změna sazby DPH, oprava prodejních cen* přepočteme prodejní ceny.

Změnu provádíme po jednotlivých pásmech DPH, které jsem si na skladových kartách připravili (viz bod 1 ).

The image displays three sequential screenshots of a software dialog box titled "Změna sazby DPH, oprava prodejních cen v dávce č.1". Each screenshot shows the same interface with different VAT rate selections:

- Top screenshot:** "Změnit sazbu v pásmu" is set to "ZÁKLADNÍ SAZBA DPH ( 21% )", "Nová sazba" is "21,00 %", and "Zachovat prodejní cenu" is "bez DPH".
- Middle screenshot:** "Změnit sazbu v pásmu" is set to "1. SNÍŽENÁ SAZBA DPH ( 12% )", "Nová sazba" is "12,00 %", and "Zachovat prodejní cenu" is "bez DPH".
- Bottom screenshot:** "Změnit sazbu v pásmu" is set to "OSVOBOŽENO OD DPH ( 0% )", "Nová sazba" is "0,00 %", and "Zachovat prodejní cenu" is "bez DPH".

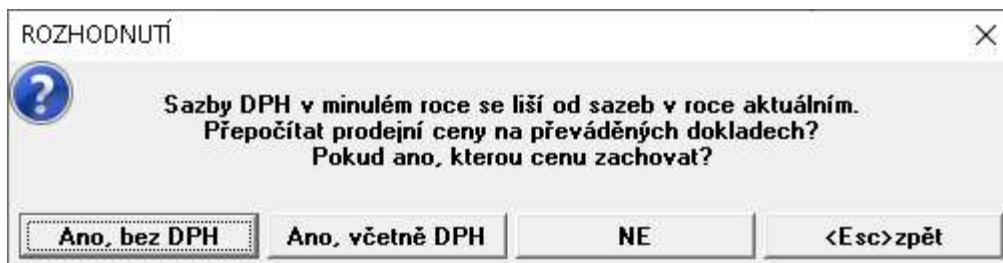
Each dialog box contains two buttons at the bottom: "O.K." (with a green checkmark icon) and "Zpět" (with a green arrow icon).

Po každém přepočtu se nabídne protokol *Změny sazby DPH na prodejních cenách* kde můžete zkontrolovat jak se změna promítla do cen. Zobrazí se seznam karet, kterých se změna týkala a cena před a po přepočtu.

Úpravy v dávce lze následně prohlížet a kontrolovat např. : *modul Sklad => Skladové karty => Dávková aktualizace skladových karet => Přehled změn v prodejních cenách dávky.*

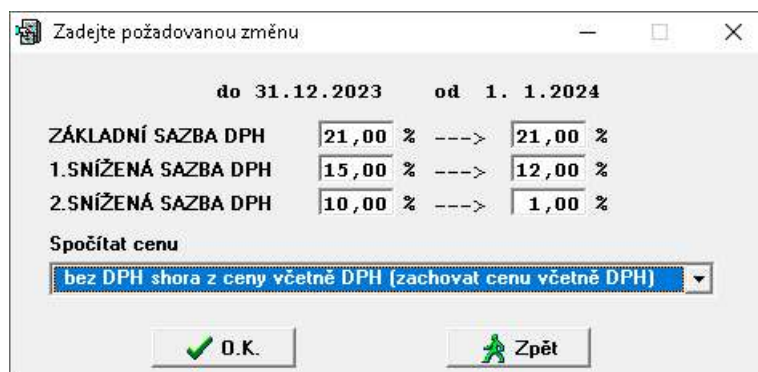
*Je-li dávka v pořádku, provedeme zápis na skladové karty příslušnou funkci - modul Sklad => Skladové karty => Dávková aktualizace skladových karet => Provedení změn do platného ceníku (soubor skladových karet).*

**Přepočet cen na rezervacích a cenových nabídkách převedených z minulého roku jste mohli provést již při převodu z roku 2023 na rok 2024.**



Je třeba si ovšem uvědomit, že tento přepočet provede úpravu cen dle procenta, které jste si nastavili v setupu ve Správci systému. Tedy z 15 % na 12% u typu DPH 1. snížená sazba a také původní 10 % DPH u druhé snížené sazby. Pokud tedy převáděné Cenové nabídky či Rezervace v sobě mají skladové karty s rušenou 2. sníženou sazbou DPH nebo se mění typ DPH, tak je třeba editací a opravou jednotlivých dokladů skladové karty na nich opravit.

Pokud jste přepočet cen u Cenové nabídky nebo Rezervace neprovedli při převodu z roku na rok tak můžete použít funkci v menu Skladový doklad => Rezervace => Přepočet cen na rezervacích při změně sazby DPH. Tuto možnost je možné využít i při změně sazby v průběhu roku (obdobně to platí i pro Cenové nabídky).



1) uživatel zadá a potvrdí

a) změna %

u 1. snížené sazby - stávající a novou sazbu DPH (15% =>12%),

u 2. snížené sazby je změna % a přepočet cen touto funkcí nedůležitý, protože je třeba změnit hlavně typ DPH a to přímo na dokladě Rezervace nebo Cenové nabídky

b) kterou cenu chce přepočítat, zda **VČETNĚ DPH** nebo **BEZ DPH** (pokud chci zachovat cenu bez DPH, zadávám včetně DPH a naopak).

Funkce přepočte vybranou cenu na dokladech, u kterých došlo ke změně sazby. Pokud v daném pásmu nedochází ke změně sazby, k žádnému přepočtu nedochází!